

**PROXITY**

Promotion - Maîtrise d'ouvrage

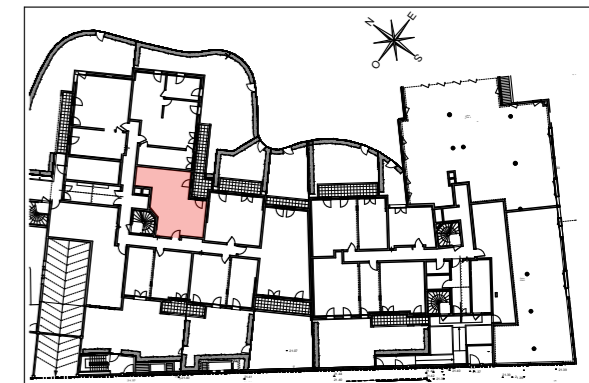
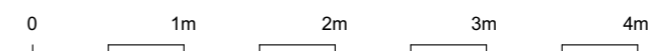
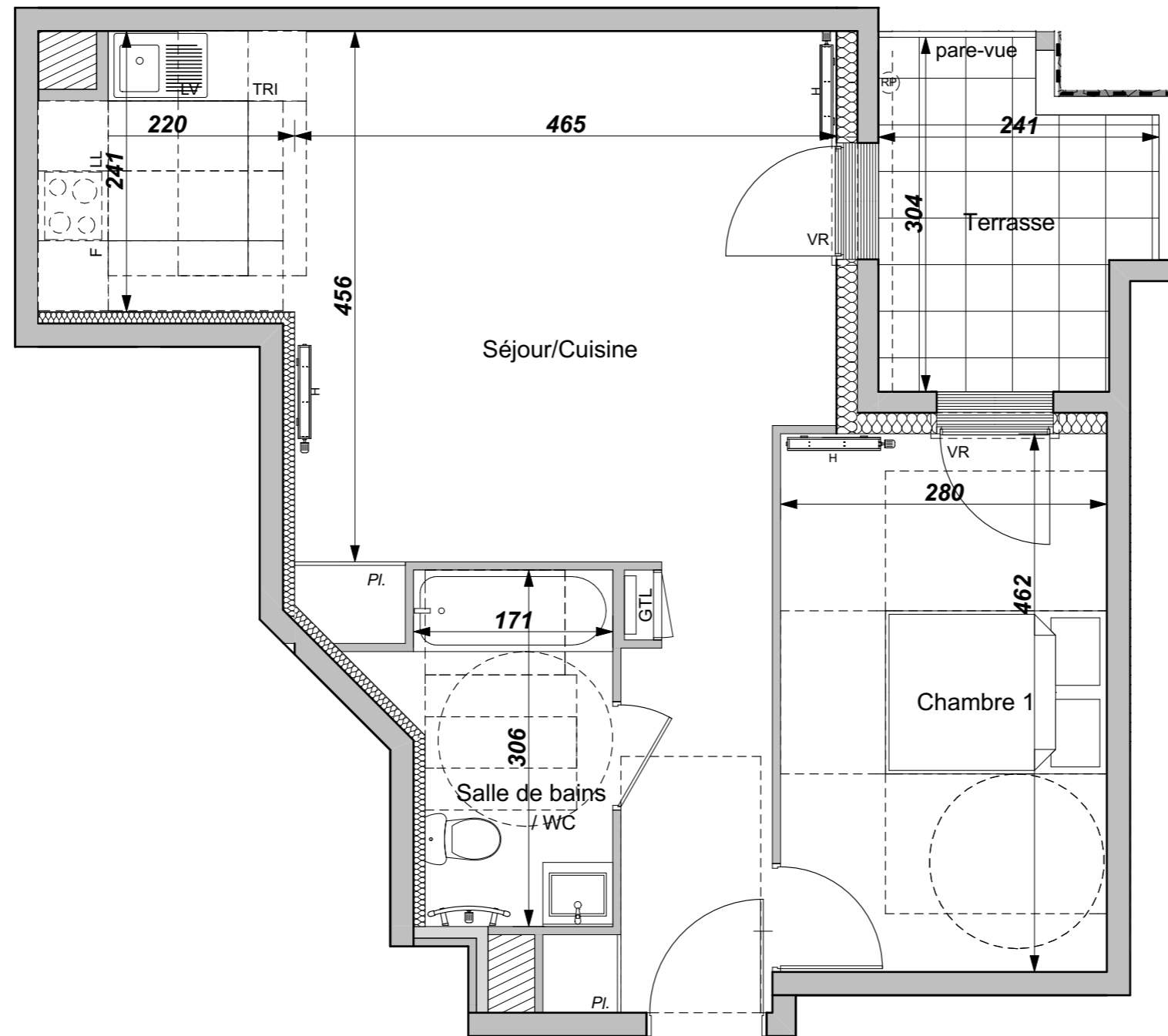


Place Thiers, rue du Maréchal Joffre  
et rue Léon Gambetta

**VILLA PARC**

LOOS LE PARC  
LOGEMENTS COLLECTIFS  
BATIMENT 7

N° Appartement 7-B01  
Type T2  
Niveau RDC



BAT. 7

Séjour/Cuisine	31,51
Chambre 1	12,94
Salle de bains / WC	5,26
<b>TOTAL SURFACES HABITABLES</b>	<b>49,71 m<sup>2</sup></b>

Terrasse	5,99
----------	------

<b>TOTAL SURFACES</b>	<b>55,70 m<sup>2</sup></b>
-----------------------	----------------------------

**LEGENDE**

- GTL TABLEAU ELECTRIQUE
- RP ROBINET DE PUISAGE
- FAUX-PLAFOND, SOFFITE
- CONVECTEUR ou RADIATEUR ou SECHE-SERVIETTES
- SECHE-SERVIETTES
- RETOMBEE DE POUTRE

Hauteur sous plafond des pièces principales sauf mention particulière : 2.50 m

Date	NOVEMBRE 2022	Indice	D
------	---------------	--------	---

\*DES MODIFICATIONS SONT SUSCEPTIBLES D'ETRE APPORTEES A CE PLAN EN FONCTION DES NECESSITES REGLEMENTAIRES ET TECHNIQUES DE LA REALISATION, TANT EN CE QUI CONCERNE LES DIMENSIONS LIBRES, QUE L'EQUIPEMENT. LES SURFACES AINSI QUE LES HAUTEURS SOUS PLAFOND INDIQUEES SONT APPROXIMATIVES. LES RETOMBÉES, SOFFITES, FAUX-PLAFONDS, TRAPPES DE VISITES, AINSI QUE L'EMPLACEMENT DES DESCENTES D'EAUX PLUVIALES, DES EQUIPEMENTS SANITAIRES NE SONT PAS TOUS FIGURES OU LE SONT A TITRE INDICATIF. LE NOMBRE, LA TAILLE ET L'EMPLACEMENT DES RADIATEURS SONT DONNES A TITRE INDICATIF ET SERONT PRECISES APRES ETUDE THERMIQUE\*